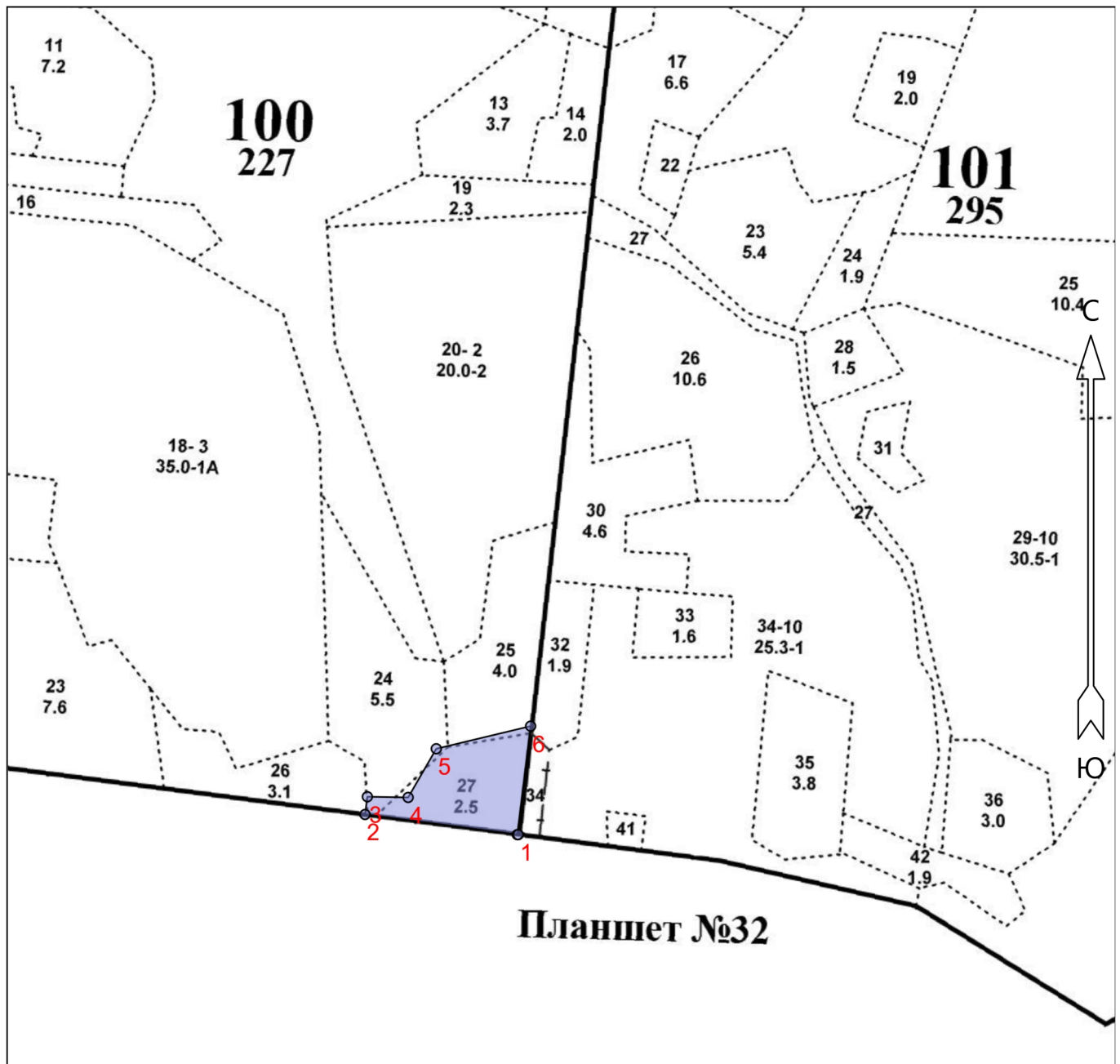


АБРИС



Общая площадь: 2.7

Эксплуатационная площадь: 2.7

Масштаб: 1 : 10000

Условные обозначения:



Эксплуатационный участок

№№	Направление	Румбы	Длина, м
1 - 2	ЮЗ	83°.30'	250.0
2 - 3	СЗ	6°.30'	29.0
3 - 4	СВ	77°.00'	66.0
4 - 5	СВ	16°.00'	91.0
5 - 6	СВ	62°.30'	157.0
6 - 1	ЮВ	7°.00'	177.0